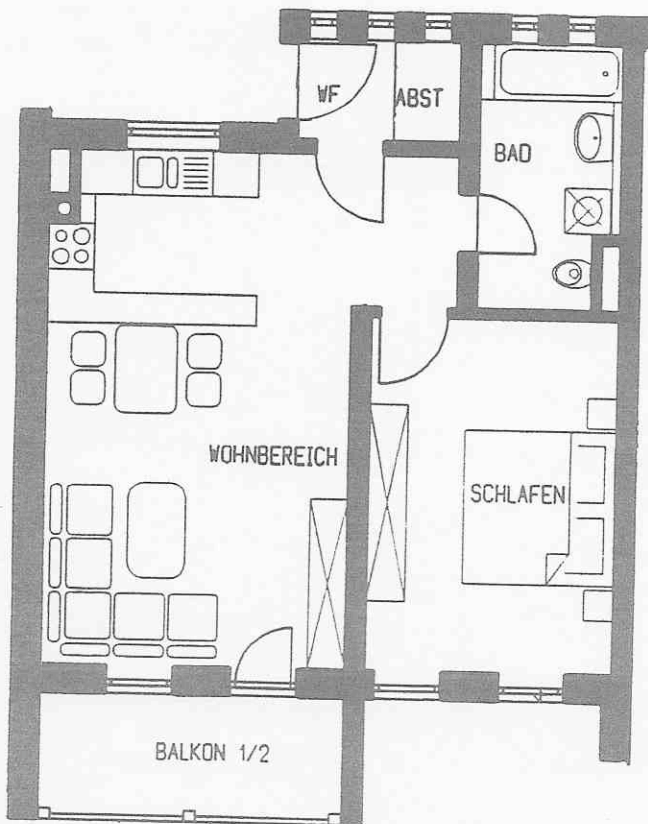
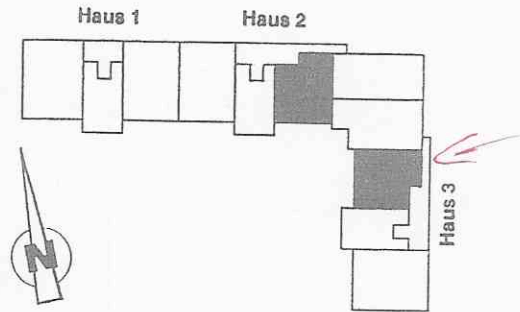


2-Zimmer-Wohnung

Lage	Wohnungs-Nummer	
EG	70	73*
1.OG	81	84*
2.OG	92	95*
3.OG	103	106*
Haus	2	3



Wohnflächenberechnung

Wohnung Nr.70/81/92/103

Wohnbereich.....	29,48 qm
Schlafen.....	15,11 qm
Bad	6,24 qm
Windfang	1,67 qm
Abstellraum	1,16 qm
Balkon	3,39 qm**
Summe:.....	57,05 qm

nach Rohbaumaß
abzüglich 3 v.H..... 55,34 qm

* Grundriß spiegelbildlich
** lt. DIN 1/2 der Fläche

Wohnflächenberechnung

Wohnung Nr.73*/84*/95*/106*

Wohnbereich.....	29,48 qm
Schlafen.....	15,11 qm
Bad	6,24 qm
Windfang	1,67 qm
Abstellraum	1,16 qm
Balkon	6,35 qm **
Summe:.....	60,01 qm

nach Rohbaumaß
abzüglich 3 v.H..... 58,21 qm